

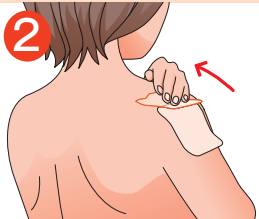
上手な貼り方

1

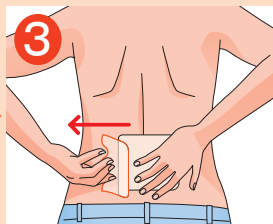
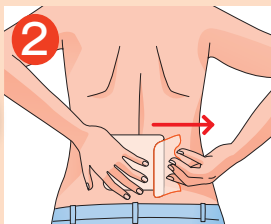


中央のフィルムだけはがし、はがした部分の面を患部に貼ります。

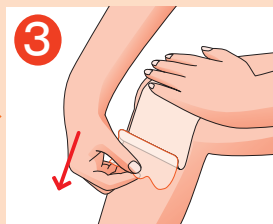
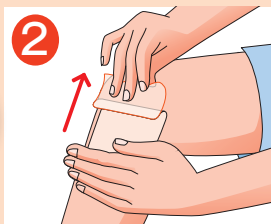
肩



腰



膝



フィルムの片方を中央からはがしながら、シワができないように手で押さえて貼ります。

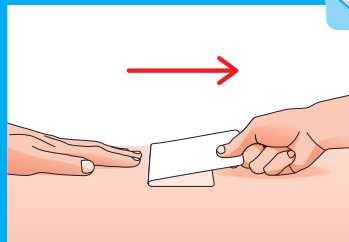
もう片方も同じようにして貼ります。

● 貼るときの注意

- 肌がぬれているとき ▶ 患部の水分をよくふきとるか、充分乾かしてから貼ってください。
- 貼る患部に傷口、湿疹や発疹があるとき ▶ 使用をやめて、医師または薬剤師に相談してください。

上手なはがし方

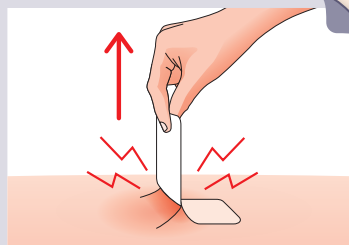
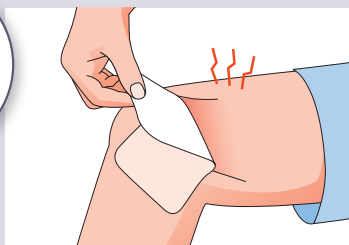
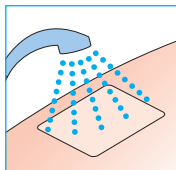
監修：島根大学医学部 整形外科学教室
教授 内尾 祐司 先生



周りの皮膚を手で押さえて、皮膚にそって、ゆっくりはがしてください。

はがし方のワンポイント

水やぬるま湯で湿らせるか、ぬれたタオルで押さえた後だと、よりはがしやすくなります。



持ち上げるようにはがすと、皮膚に負担がかかり、皮膚のかゆみ、かぶれの原因となります。

● はがした後の注意

はがした後 ▶ 時間をあけて皮膚を休ませてください。

貼った部分にかゆみ、かぶれなどの症状があらわれたとき ▶ 使用をやめて、医師または薬剤師に相談してください。



大正製薬株式会社

TEIJIN 帝人ファーマ株式会社